

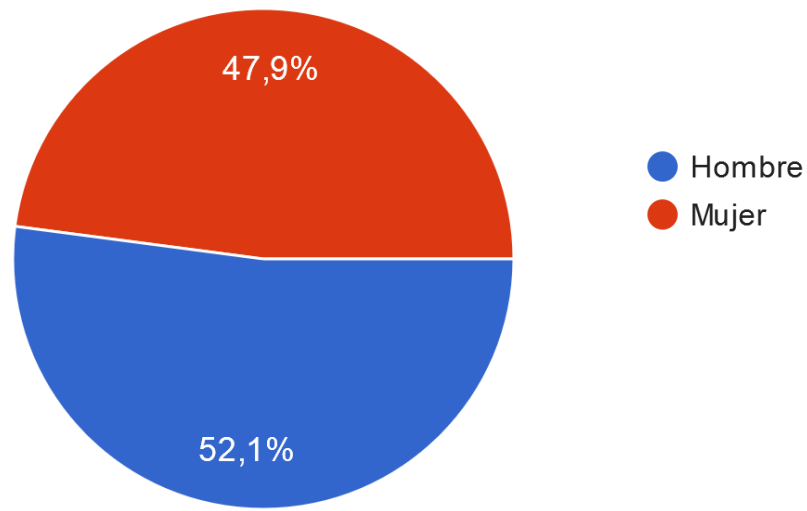


Encuesta Virtual para la  
creación de la Política  
Estatal Anticorrupción  
Primeros resultados  
(12/10/19)

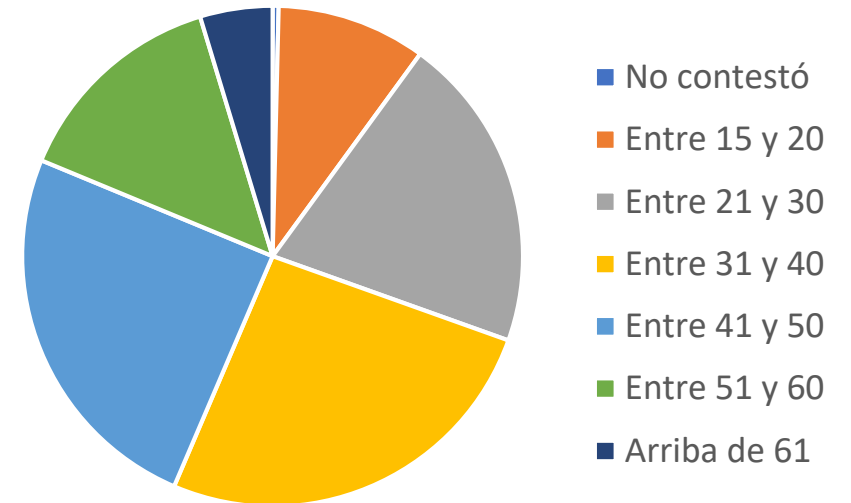
# Resultados de la Encuesta Virtual para la creación de la Política Estatal Anticorrupción

Total de Encuestados: 3099

## Sexo

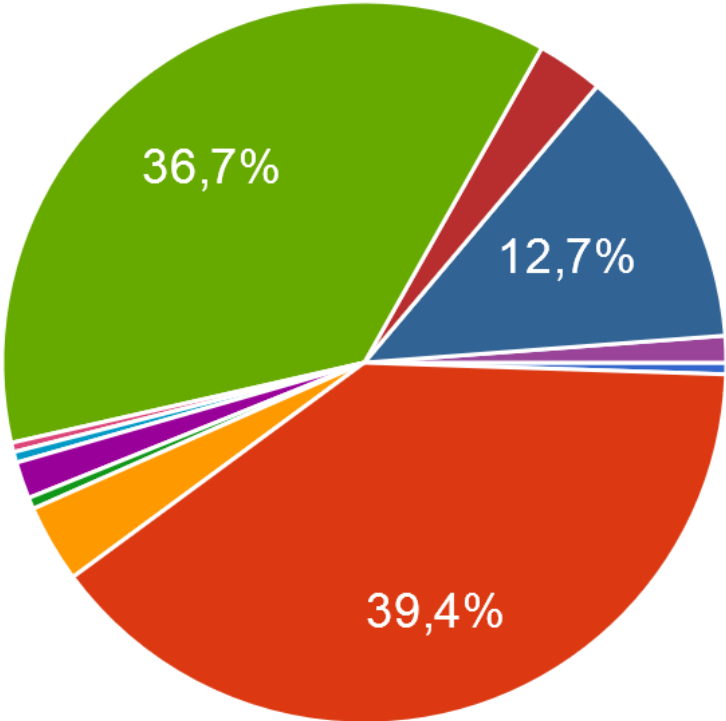


## Edades



# Municipio en el que vives

3.099 respuestas



- Bacalar
- Benito Juárez
- Cozumel
- Felipe Carrillo Puerto
- Isla Mujeres
- José María Morelos
- Lázaro Cárdenas
- Othón P. Blanco

▲ 1/2 ▼

**Pregunta:**

Califica el nivel de confianza que le tienes a los siguientes actores: Siendo 0 nada y 10 la máxima calificación.

**Objetivo:**

Identificar el nivel de percepción de confianza/desconfianza en diversos actores

---

**Tendencia en las respuestas:**

Se percibe mayor confianza en organizaciones no gubernamentales (Mayoría de calificaciones arriba de)

---

Los peores calificados son los partidos políticos seguidos de los sindicatos

---

Aunque el mayor número de votos apuntan una baja confianza en el ejecutivo estatal cuenta con mayor confianza que las y los presidentes municipales

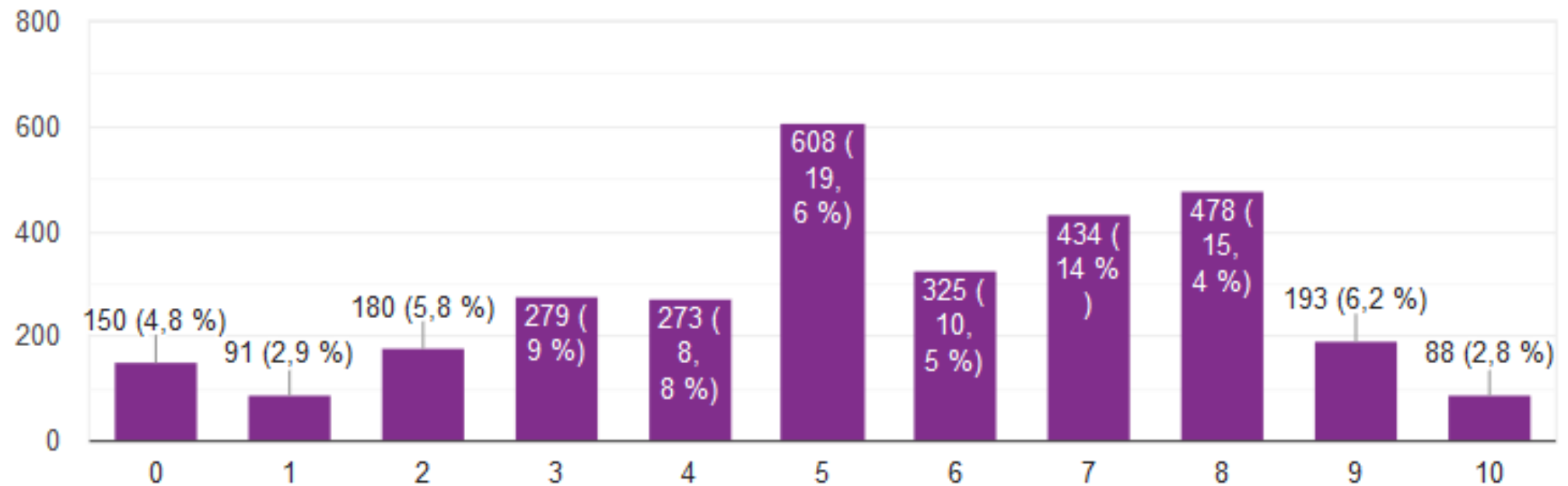
---

Del poder legislativo se observa mayor confianza en el Senado que en los Diputados

---

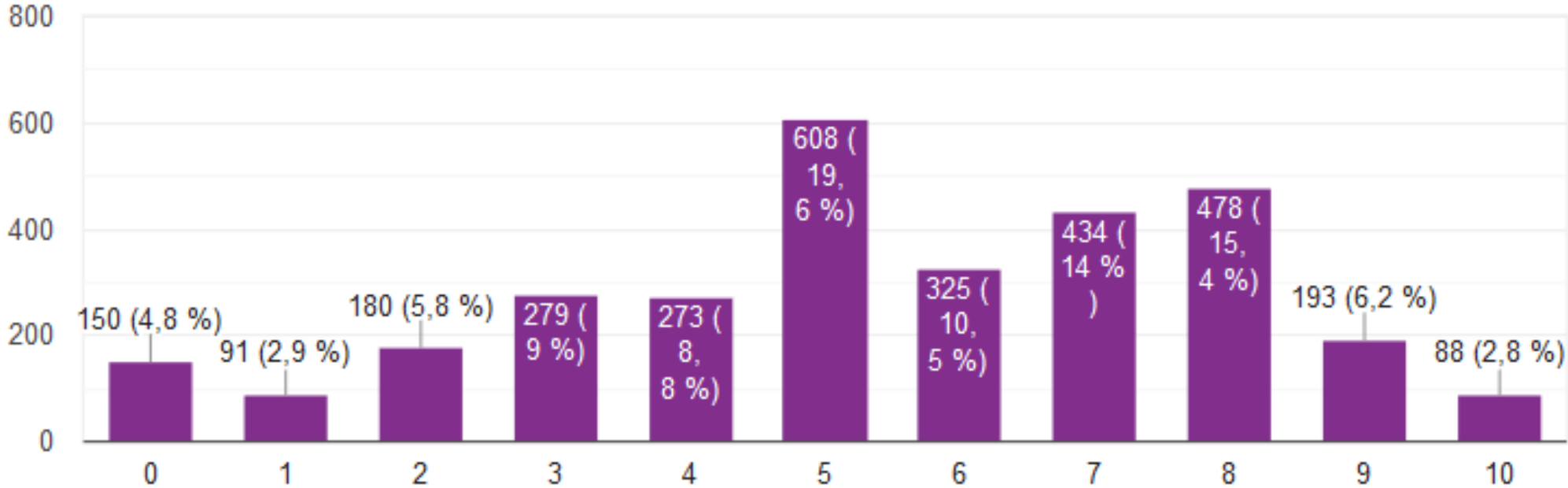
1. Califica el nivel de confianza que le tienes a los siguientes:  
Siendo 0 nada y 10 la máxima calificación.

Los medios de comunicación (radio, prensa, TV)



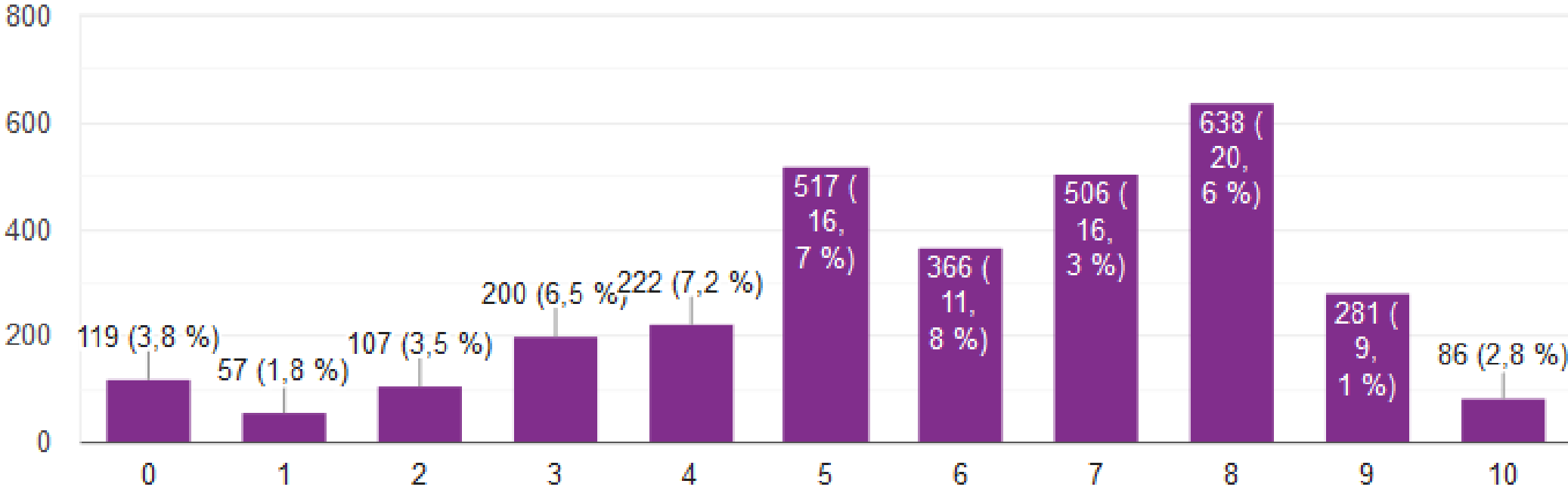
1. Califica el nivel de confianza que le tienes a los siguientes:  
Siendo 0 nada y 10 la máxima calificación.

### Las redes sociales



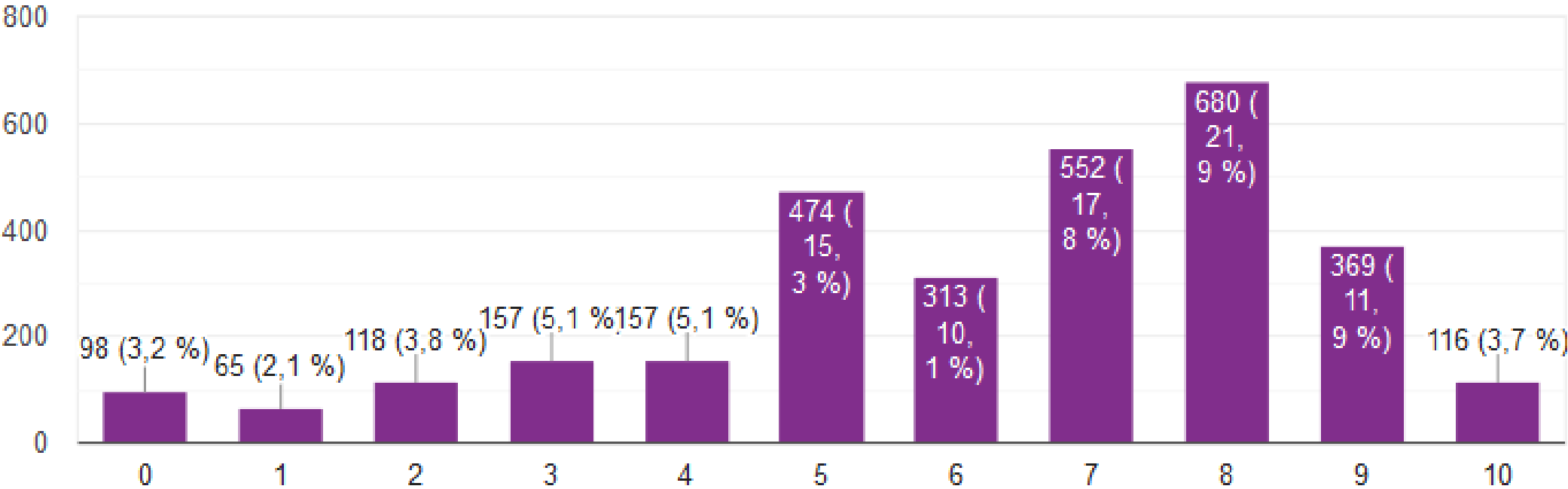
1. Califica el nivel de confianza que le tienes a los siguientes:  
Siendo 0 nada y 10 la máxima calificación.

Sector empresarial



1. Califica el nivel de confianza que le tienes a los siguientes:  
Siendo 0 nada y 10 la máxima calificación.

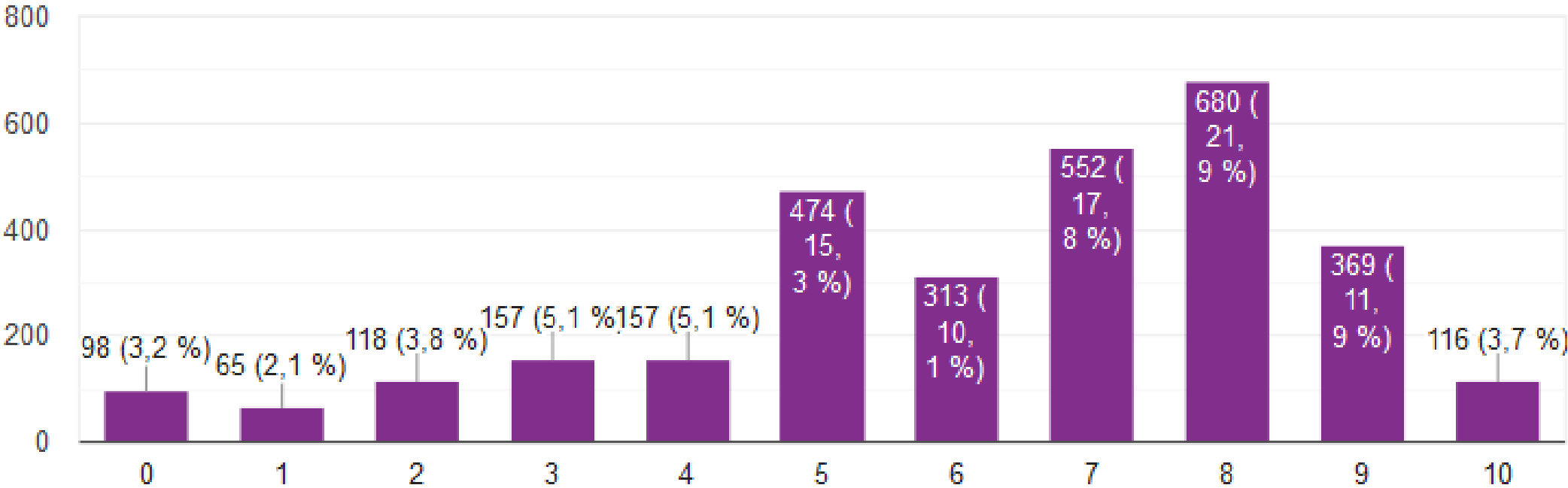
### Organizaciones de la sociedad





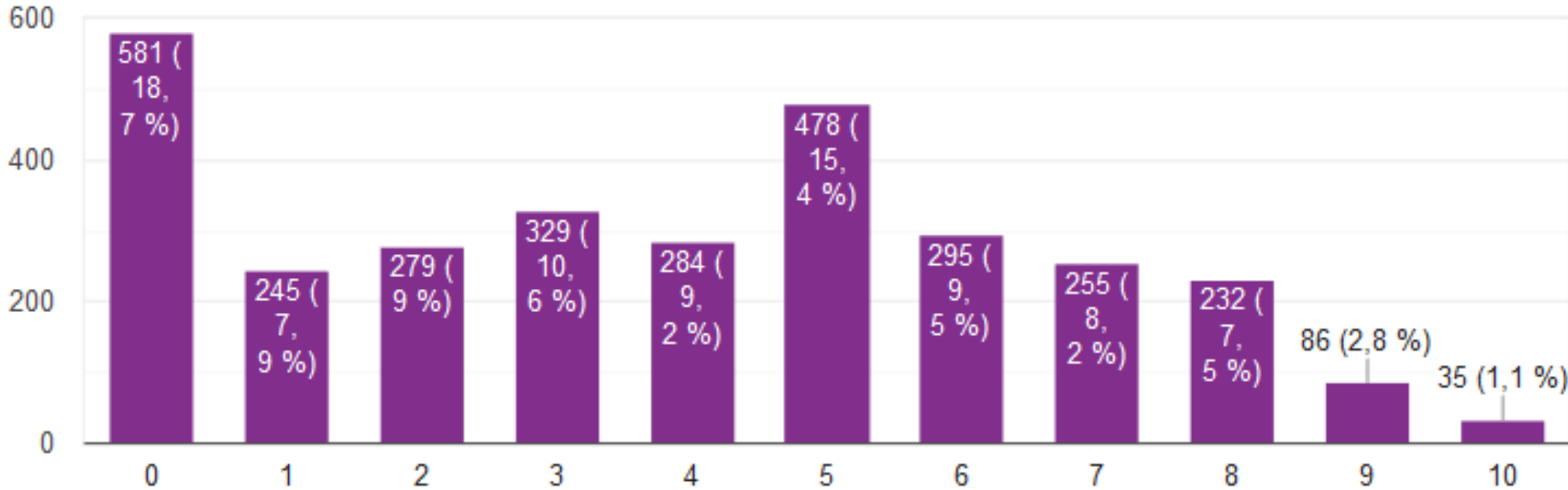
1. Califica el nivel de confianza que le tienes a los siguientes:  
Siendo 0 nada y 10 la máxima calificación.

### Organizaciones de la Sociedad Civil



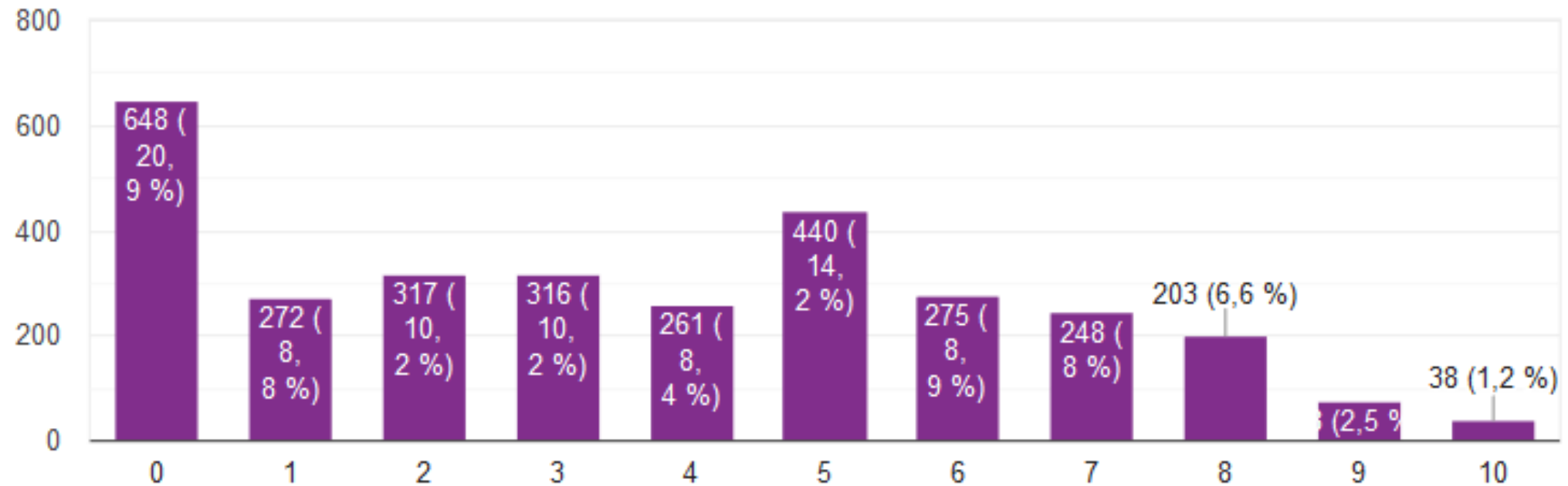
1. Califica el nivel de confianza que le tienes a los siguientes:  
Siendo 0 nada y 10 la máxima calificación.

Las y los senadores



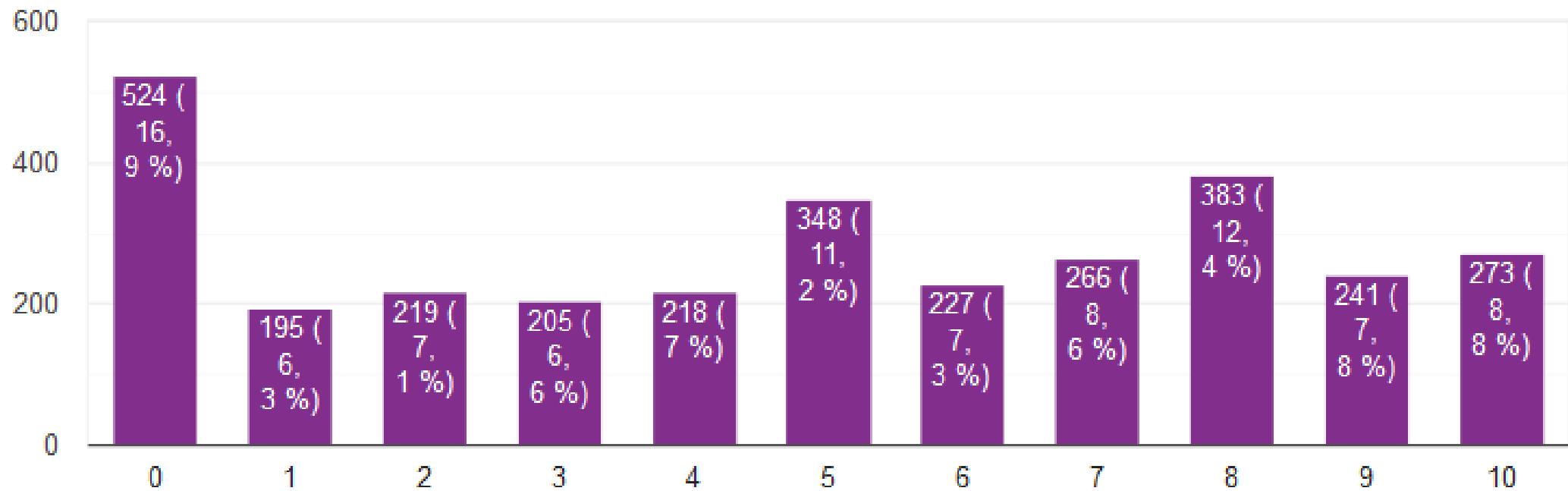
1. Califica el nivel de confianza que le tienes a los siguientes:  
Siendo 0 nada y 10 la máxima calificación.

### Las y los Diputados



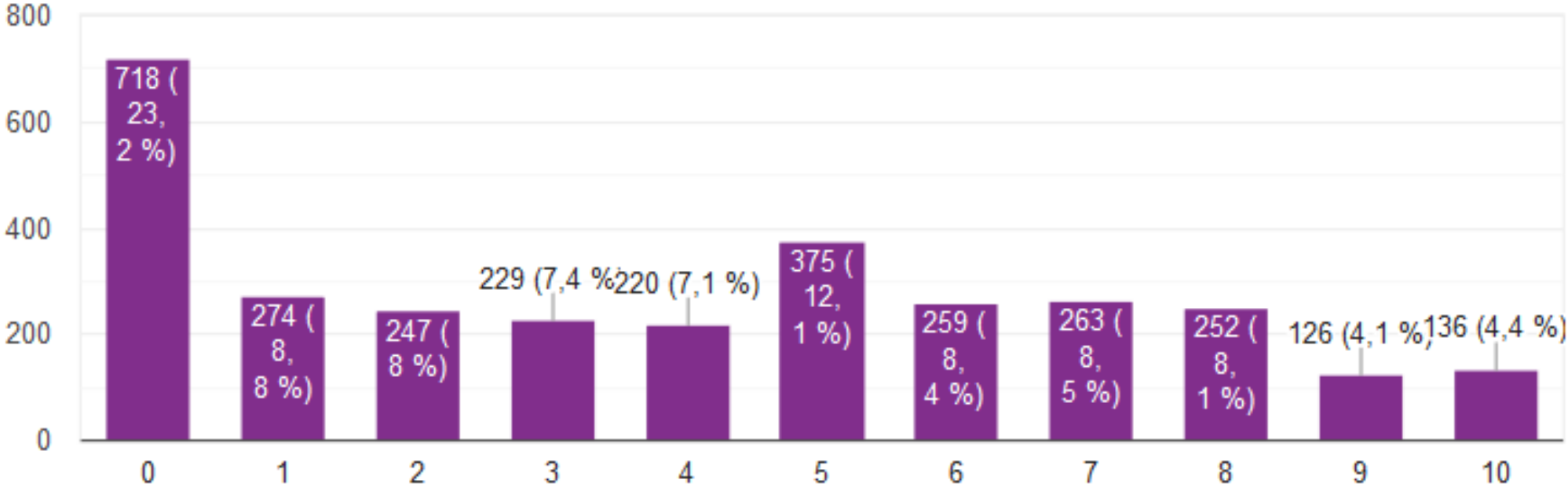
1. Califica el nivel de confianza que le tienes a los siguientes:  
Siendo 0 nada y 10 la máxima calificación.

## El Gobernador



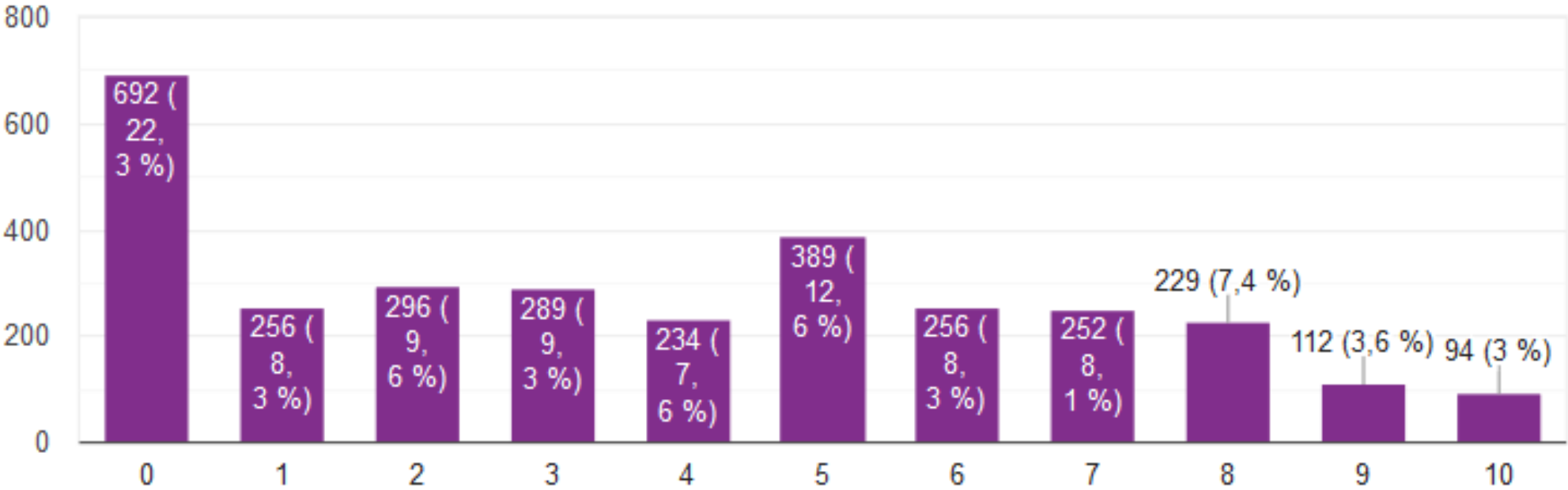
1. Califica el nivel de confianza que le tienes a los siguientes:  
Siendo 0 nada y 10 la máxima calificación.

El/la Presidente Municipal



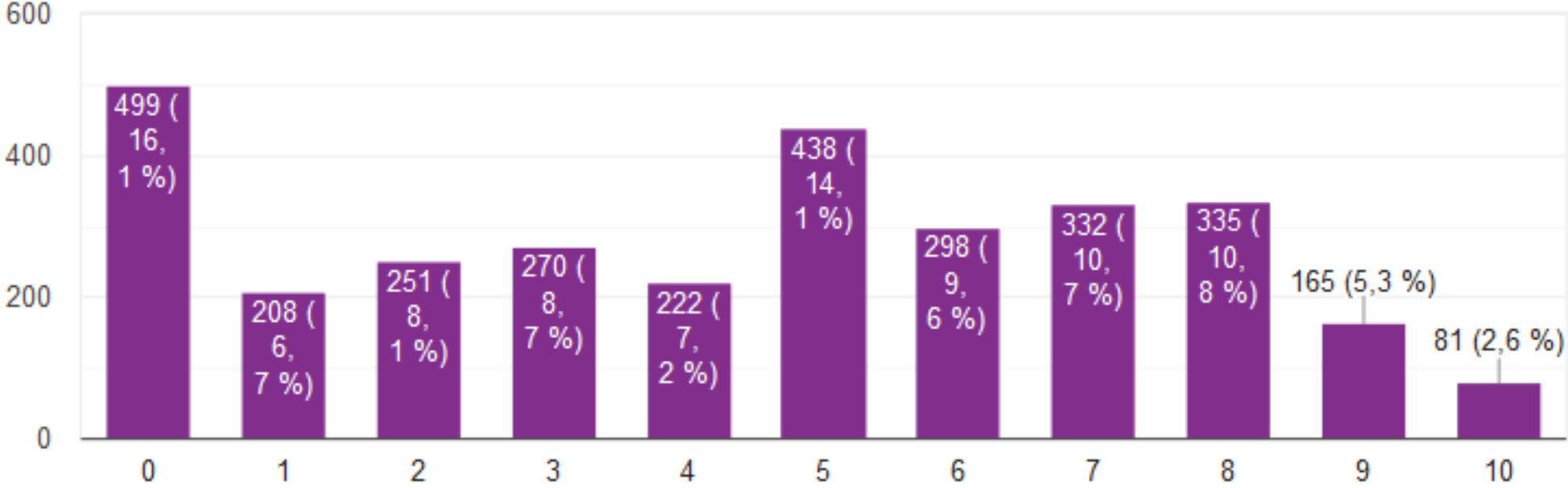
1. Califica el nivel de confianza que le tienes a los siguientes:  
Siendo 0 nada y 10 la máxima calificación.

### La Policía



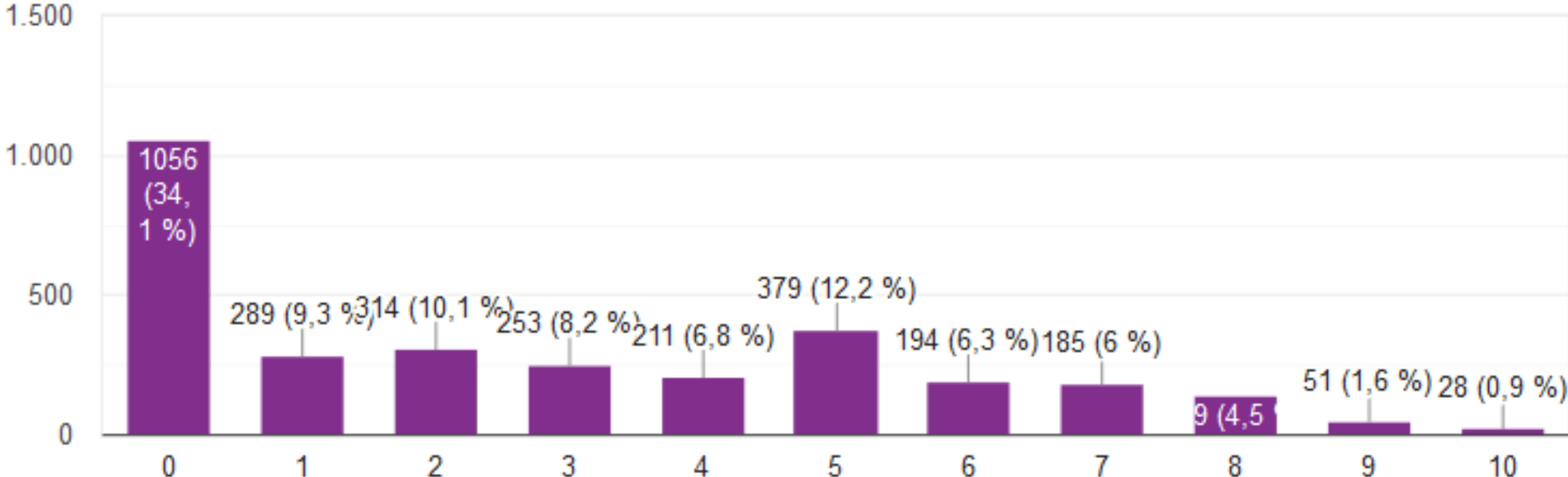
1. Califica el nivel de confianza que le tienes a los siguientes:  
Siendo 0 nada y 10 la máxima calificación.

Las y los jueces



1. Califica el nivel de confianza que le tienes a los siguientes:  
Siendo 0 nada y 10 la máxima calificación.

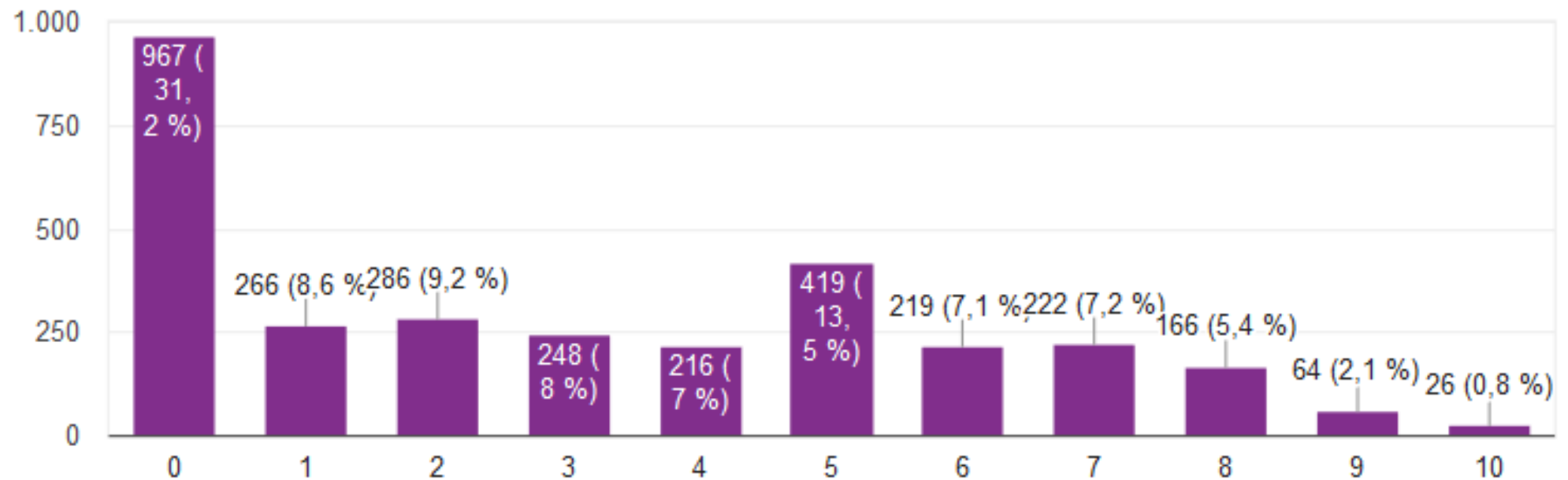
### Los Partidos Políticos





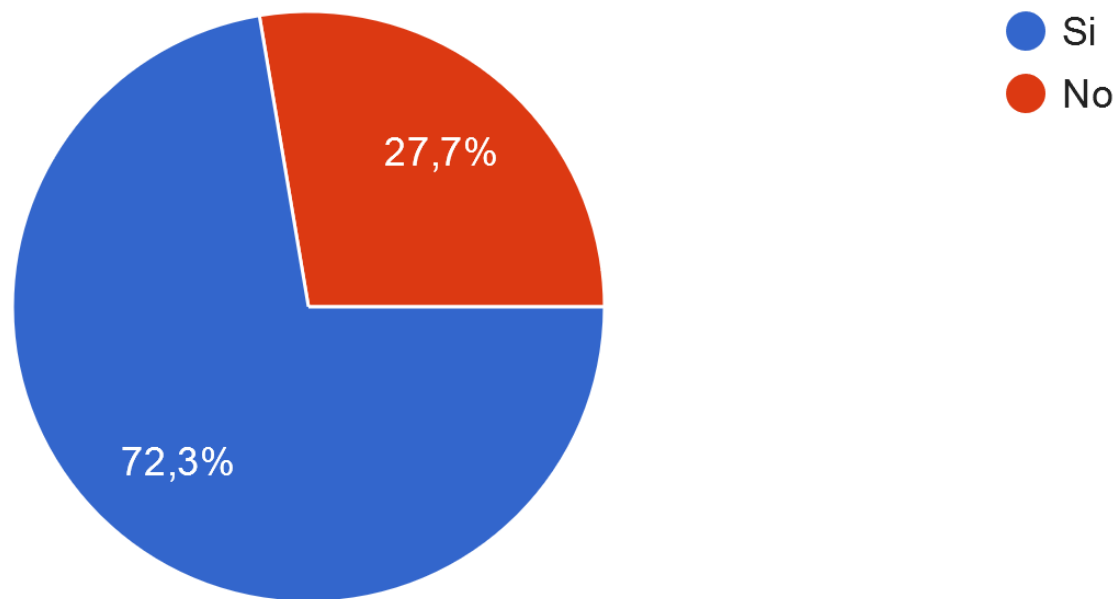
1. Califica el nivel de confianza que le tienes a los siguientes:  
Siendo 0 nada y 10 la máxima calificación.

### Los Partidos Políticos



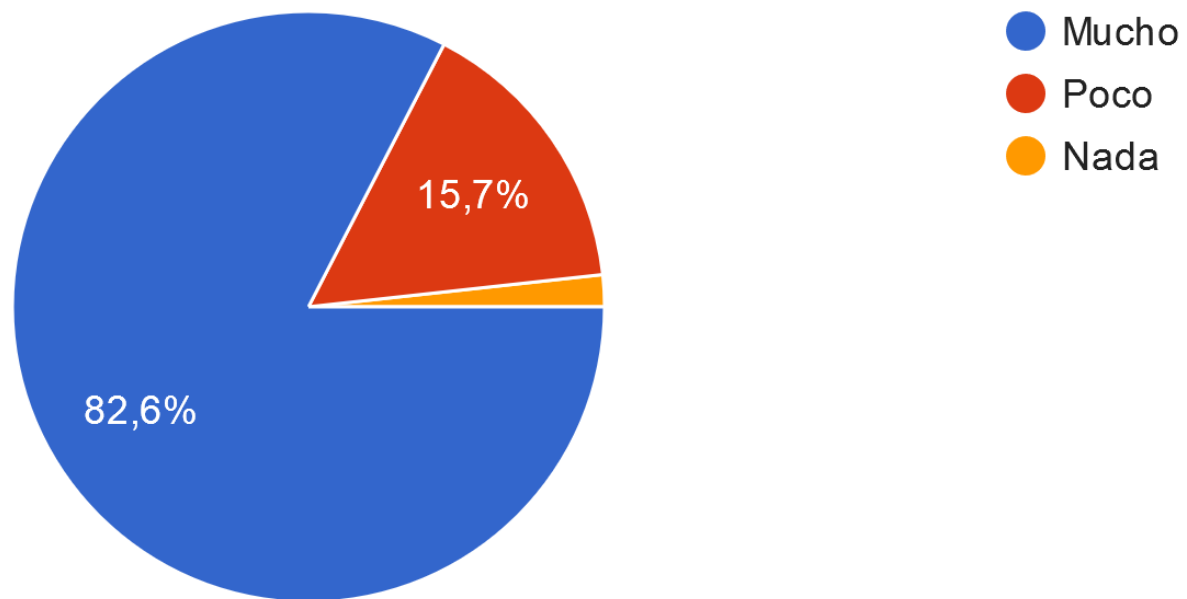
## 2. Si tuvieras conocimiento de un hecho de corrupción ¿lo denunciarías?

3.099 respuestas



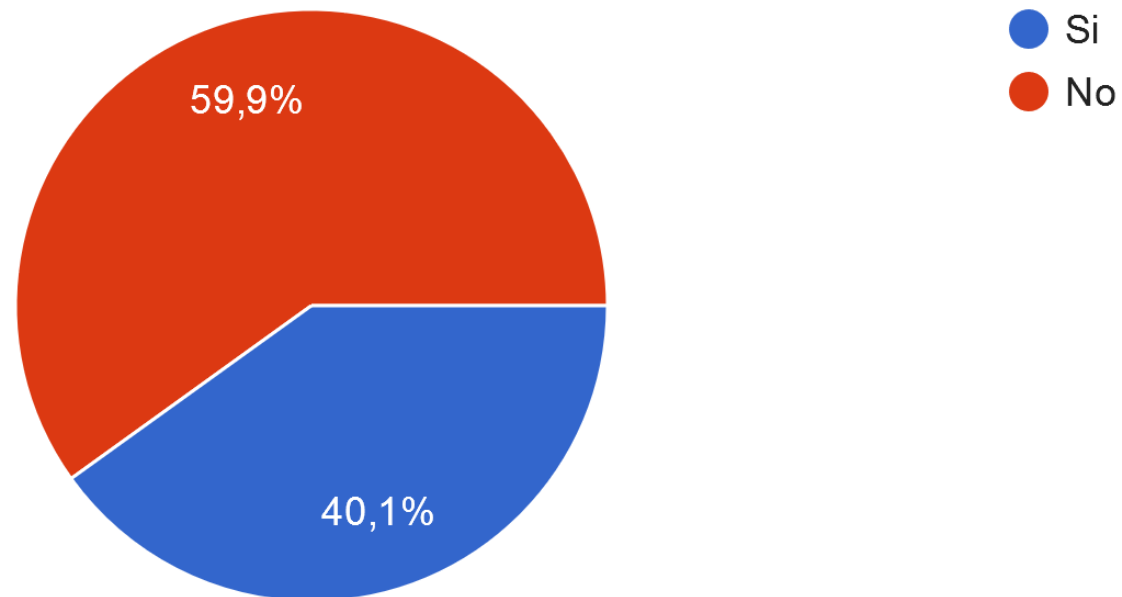
## 4. ¿Qué tanta corrupción crees que hay tu municipio?

3.099 respuestas



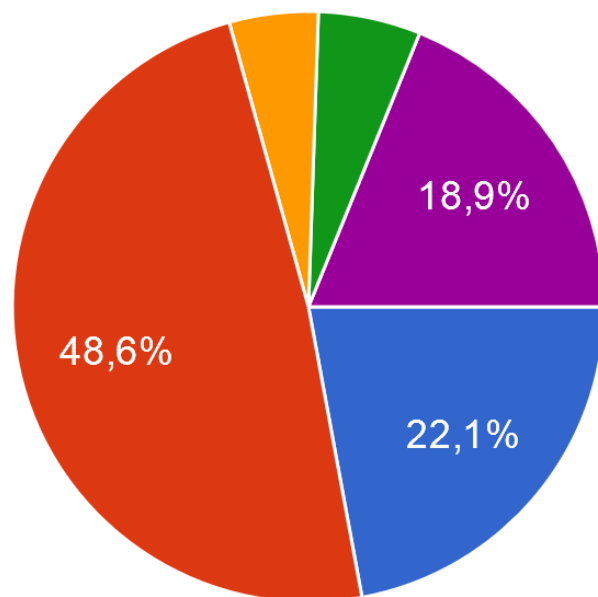
## 6. ¿Te han solicitado alguna vez un moche para realizar un trámite? (Contesta sí aunque no lo hayas dado)?

3.099 respuestas



# Definición de la corrupción

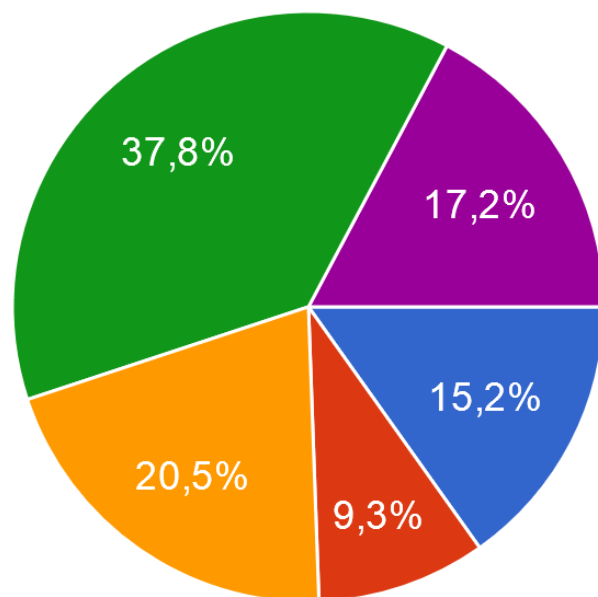
3.090 respuestas



- La corrupción es aprovechar un cargo público para obtener un b...
- La corrupción son las acciones fuera de la ley que puede hacer...
- La corrupción consiste en desviar recursos del gobierno hacia un f...
- La corrupción es cuando los políticos se reparten los cargos d...
- La corrupción es cuando los ciudadanos y empresarios paga...

# Causas de la corrupción

3.090 respuestas



- La corrupción se debe a que en México los ciudadanos nos com...
- La causa de la corrupción es la falta de condiciones para trabaj...
- La corrupción se debe a la ambición de los ciudadanos y s...
- La corrupción se debe a que los corruptos no enfrentan sancione...
- La corrupción se extiende cuando no existe colaboración y solidari...